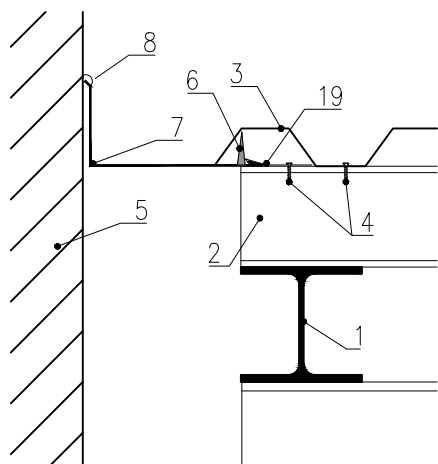
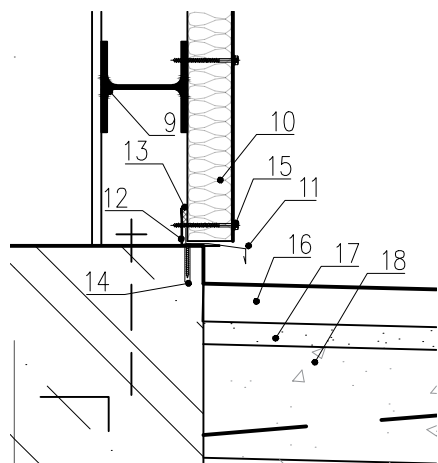


D1 – DETAIL NAPOJENÍ STŘECHY NA VEDLEJŠÍ OBJEKT M 1:10



D2 – DETAIL SOKLU (SENDVIČOVÉ PANELY) M 1:10

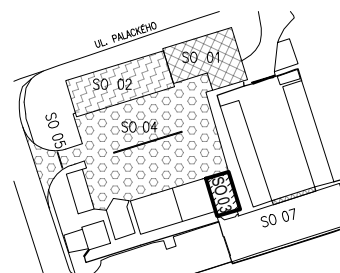


LEGENDA

- 1- VAZNICE Z VÁLCOVANÉHO OCELOVÉHO PROFILU HEA160, S235
- 2- VAZNICE Z VÁLCOVANÉHO OCELOVÉHO PROFILU HEA140, S235
- 3- OCELOVÝ POZINKOVANÝ TRAPÉZOVÝ PLECH TR 50/250, TL. PLECHU 1,0 mm, S PES POVLAKEM TL. 25 μ m NA VNĚJŠÍ STRANĚ, S ANTIKONDENZAČNÍ ÚPRAVOU NA VNITŘNÍ STRANĚ, NEGATIVNÍ SPOJITÉ ULOŽENÍ, BARVA SVĚTLÉ ŠEDÁ (NAPŘ. RAL 9006)
- 4- SAMOVRTNÝ ŠROUB PRO UPEVNĚNÍ DO OCELI
- 5- STÁVAJÍCÍ OBVODOVÁ STĚNA GARÁŽE HLAVNÍ BUDOVY
- 6- TĚSNĚNÍ UNIVERZÁLNÍ SAMOLEPÍCÍ
- 7- OPLECHOVÁNÍ KE ZDI Z POPLASTOVANÉHO OCELOVÉHO PLECHU TL. 0,6 mm, BARVA SVĚTLÉ ŠEDÁ (NAPŘ. RAL 9006)
- 8- TRVALE PRUŽNÝ TMEL
- 9- PAŽDÍK Z VÁLCOVANÉHO OCELOVÉHO PROFILU HEA120, S235
- 10-STĚNOVÝ SENDVIČOVÝ PANEL SVISLE KLADENÝ S VÝPLNÍ Z MINERÁLNÍ VATY, TL. 60 mm, min. EW15, BARVA SVĚTLÉ ŠEDÁ
- 11-ODKAPOVÁ LIŠTA Z POPLASTOVANÉHO OCELOVÉHO PLECHU TL. 0,6 mm, BARVA SVĚTLÉ ŠEDÁ (NAPŘ. RAL 9006)
- 12-TENKOSTĚNNÝ ÚLOŽNÝ ÚHELNÍK PRO SENDVIČOVÝ PANEL 50x50 mm, POZINKOVANÝ OCELOVÝ PLECH TL. 1,5 mm
- 13-TĚSNÍCÍ PÁSKA
- 14-ZATLOUKACÍ HMOŽDINKA
- 15-ŠROUB S TĚSNÍCÍ PODLOŽKOU
- 16-BETONOVÁ DLAŽDICE FORMÁTU 500x500 mm, TL. 50 mm
- 17-PODSYP ŠTĚRKEM FR. 4-8 TL. 30 mm
- 18-PODSYP ŠTĚRKEM FR. 8-16 TL. 150 mm
- 19-PLECHOVÁ PŘÍPONKA

POZNÁMKY:

- DALŠÍ ÚDAJE TÝKAJÍCÍ SE NOSNÝCH KONSTRUKCÍ OBJEKTU A JEJICH SPOJŮ JSOU V TĚTO PD UVEDENY V ČÁSTI D.1.2. STAVEBNĚ KONSTRUKČNÍ ŘEŠENÍ



Dokumentace byla zpracována jako Dokumentace pro provádění stavby a nenahrazuje výrobní dokumentaci. Před provedením je nutno předložit výrobní dokumentaci jednotlivých částí díla.

Kontroloval	Vypracoval	Kreslil	BENEPRO, a.s. <small>www.benepro.cz - info@benepro.cz tel. : 595 172 428, fax : 595 172 429 Tovární 1707/33, 737 01 Český Těšín</small>	
Ing. R. Hlaušek	Ing. M. Maďarová <i>Maďarová</i>	Ing. M. Maďarová <i>Maďarová</i>		
Investor	Technické služby města Nového Jičína, p.o. Suvorovova 909/114, 741 01 Nový Jičín		Formát	A4
Místo stavby	p.č. 589/3, k. ú. Nový Jičín-Horní Předměstí		Datum	04/2021
Akce: Projektová dokumentace revitalizace střediska Veřejná zeleň na ul. Palackého 29, Nový Jičín			Účel	DPS
			Měřítko	1:10
Objekt: SO 03 - SKLADOVACÍ HALA UZAMYKATELNÁ Obsah: DETAILY SO 03			Arch. číslo	BE/2021/01
			Číslo kopie	Číslo výkresu D 1.1.24